

30 PARTICIPANTS



Pilote cité éducative :

BINTZ Elisabeth, IEN

NAGHI Alexandre, délégué du préfet de l'Essonne

Education Nationale :

JORY Emmanuel, CPE du collège Sédar Senghor

Ville/Mairie de Corbeil-Essonnes :

OUAFKI Myriam, cheffe de projet de la cité éducative

SANCHEZ Lila, coordinatrice du PRE (programme de réussite éducative)

CARPENTIER Marlène, NAGAU Flore, référentes de parcours PRE

Associations

CANDAS Cyrille, La toile

PAON Thimoté, Comité Handisport 91

ALI Sylvain, Ataction Insertion

ABOU Jean-Louis, CIAJ Cercle d'initiation à l'aéronautique pour la jeunesse

LUJAN Sophie, FOUNOU Myrene, TRAORE Dalla, HNAUTRA Kaie, ROUSSEL Fatiha, OSER club de prev

TRAORE Mamou, Corbeil-Project

SAINT-HONORE Catherine, Coopérative Omnicité

LOPEZ Suzanna, Vir'volt

VIALLET Manon, RAYNIER Bérénice, Arkéomédia

TURBEAUX Chahra, Planète sciences

CARDILIAGUET Héloïse, E-Graine idf

Institutions

DOMERC Isabelle, DUTZER Catherine, Planning familial MFPP91

CHIGOT Emilie, CAF de l'Essonne

Si vous souhaitez retrouver les coordonnées d'un participant veuillez contacter la cheffe de projet pour vous mettre en lien ou retrouvez l'adresse générique de la structure recherchée dans l'annuaire du site de la cité éducative

DEROULEMENT

• Introduction

Présentation/rappel de la cité éducative et du site internet à disposition des acteurs :

Le périmètre des accueils collectifs publics de la Cité éducative de Corbeil-Essonnes

- 5 espaces petite-enfance (0-3 ans) 4 centre de loisirs maternel (3-6 ans), 4 centre de loisirs élémentaire (7-10 ans), 5 maisons de quartier (11-15 ans et tous publics), 1 espace jeunesse (16-25 ans)

Tarterêts	Rive-Droite / Centre Ancien	La Nacelle / Papeterie	Montconseil/ L'Ermitage
Population -25 ans : 5 662	Population -25 ans : 1072	Population -25 ans : 1 478	Population -25 ans : 6 134
Maison de quartier des Tarterêts.	Maison de quartier Rive-Droite	Maison de quartier La Nacelle	Maison de quartier La Péniche de Montconseil
Centre de loisirs maternel Les Glaises	Centre de loisirs maternel Petit Louis	Centre de loisir maternel Wallon	Centre de loisirs maternel La Source
Centre de loisirs élémentaire Jean Macé	Centre de loisirs élémentaire Le Paradis	Centre de loisirs élémentaire Papeterie	Centre de loisirs élémentaire Malraux
Crèche collective Les Galopins		Crèche collective les petits chaperons rouges	Maison de quartier de l' Ermitage
		Espace parents-enfants Les Petits Papetiers	Multi-accueil Koalas
			Multi-accueil Tom Pouce

Accueils localisés hors QPV

3 accueils petite-enfance : Crèche familiale Petit Prince, Crèche collective petit Poucet, Relais assistantes maternelles

2 Maisons de quartier Moulin-Galant et du centre-Ville

3 Centres de loisirs maternel l' Indienne, Pasteur, Théodore Steeg

Espace Jeunesse Carnot (16-25 ans)

MJC-centre social Fernand Léger (tous publics)

Autres nombreux espaces d' accueils ponctuels, individuel ou collectif : médiathèque, ludothèque, conservatoire, galerie d' art, théâtre, équipements sportifs, structures médicosociales...

Accueils périscolaires dans les écoles sur la pause méridienne

Des activités dans les associations locales

Le périmètre scolaire de la Cité éducative de Corbeil-Essonnes

- 11 écoles maternelles (1 670 écoliers), 12 élémentaires (3 041 écoliers), 3 collèges (1872 collégiens), 1 Lycée (1 128 lycéens)

Tarterêts	Rive-Droite / Centre Ancien	La Nacelle / Papeterie	Montconseil / Ermitage
Ecoles maternelles : 512 élèves	Ecoles maternelles : 93 élèves	Ecoles maternelles : 394 élèves	Ecoles maternelles : 671 élèves
Charles Baudelaire 109	Paradis 93	De Gaulle (Papeterie) 143	Paul Langevin 212
Arthur Rimbaud 96	Ecoles élémentaires : 597 élèves	La Nacelle 251	La Source 165
Jean Macé 126	Paradis 143	Ecoles élémentaires : 575 élèves	André Malraux 178
Simone Veil (Mglaises) 181	Galignani 187	Tillon (Papeterie) 238	Joliot Curie 116
Ecoles élémentaires : 799 élèves	Jacques Bourgoin 267	La Nacelle 337	Ecoles élémentaires : 1070 élèves
Jacques Prévert 161		Collège La Nacelle : 747 élèves	Paul Langevin 246
Les Quatre vents 147			Paul Eluard 310
Pablo Picasso 274			André Malraux 284
Jean Macé 217			Joliot Curie 230
Collège Sédar Senghor : 527 élèves			Collège Louise Michel : 598 élèves

Établissements partenaires de la cité éducative

- Collège Chantemerle : 712 élèves
- Lycée Robert Doisneau : 2 799 élèves dont 1 128 corbeil-essonnois

Ecoles hors QPV : maternelles Steeg, Pauline Kergomard, H.Wallon, Cassé, Indienne, Pasteur élémentaires Paul Bert, Steeg, Pressoir Prompt, Jules Ferry, Bourgoin



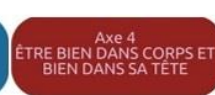
- Paix inter-quartiers
- Prévention du harcèlement entre pairs
- Lutte contre les discriminations
- Education à la Non-violence
- Egalité filles-garçons
- Amélioration du climat éducatif
- Développement des compétences psychosociales



- Persévérance scolaire
- Prévention du décrochage
- Aide à l'orientation
- Découverte des métiers
- Parentalité
- inclusion numérique



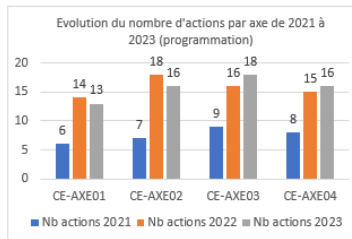
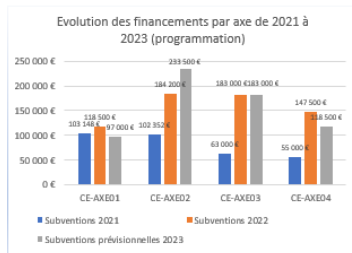
- Ouverture culturelle
- Eveil et découverte artistique
- Développement durable
- Sciences et Technologies
- Solidarité et engagements caritatifs



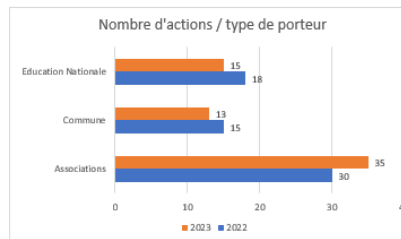
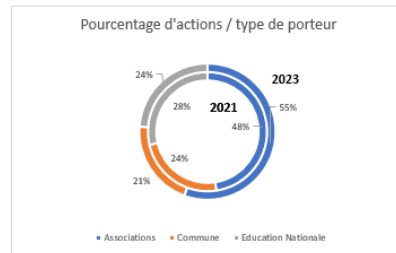
- Accès aux Soins
- Prévention Santé
- Accès aux activités physiques et sportives
- Education par le sport
- Inclusion des personnes en situation de handicap

Les projets : quelques récapitulatifs chiffrés* de la cité éducative de Corbeil-Essonnes

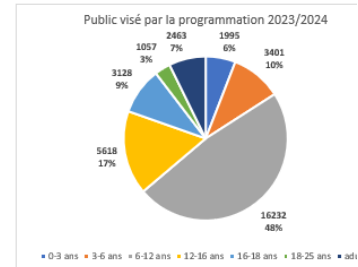
Financements et actions par axe



Portage des actions par structure



Public visé 2023-2024 (en attente des bilans)



*issus de l'évaluation de MichelBassetConsulting

• Présentations des partenaires :

- Tour de présentation à partir de carte imagée choisie en fonction de l'image qui évoque le plus son métier.

De nombreuses allusions à l'aspect éducatif, le caractère exceptionnel et unique de chaque personne accompagnée, la richesse et la singularité des parcours

- **Travail en groupe** : Les participants se sont répartis en 4 groupes et s'appuient sur un paperboard pré-rempli (carte mentale ou autre) pour apporter des réponses libres à cette question :

« **Comment œuvrons-nous ou souhaiterions nous œuvrer pour : ...»**

La consigne était de différencier ce qui existe de ce qui n'existe pas encore sur le territoire, ce qui n'apparaîtra pas dans ce compte-rendu.

- ✓ ... pour mieux communiquer, coopérer, coconstruire avec les autres partenaires pour « faire alliance éducative » ?

Sont rapportés ici les notes prises sur les paperboard par les participants :

- Créer des lieux ressources : se rencontrer autour de thématiques communes, de territoires d'interventions communs, des rendez-vous réguliers...
- Mutualiser et partager : se prêter (des idées, des outils, des espaces ?), partager des expériences (via des fiches, des temps d'échange en visio ou en rencontre,
- Rendre visible la coopération : base de données partagé, lieux ressources, s'inspirer/adhérer au [réseau Ritimo](#)
- une cartographie des acteurs type presdechezvous.fr (->note de cheffe de projet : la [cartographie de la cité éducative n'attends que vous pour être alimentée](#) 😊 ou [l'annuaire des partenaires](#))
- un outil de communication/collaboration à distance type mattermost

✓ ...pour mieux communiquer et coopérer avec les parents ?

-Au regard des objectifs de l'axe 1 bien grandir ensemble : voyager avec les familles de quartiers différents ; mener des ateliers brises glaces ; mettre en place un café des papas, créer un réseau d'entraide ; un travail sur la carte scolaire qui favorise la mixité

-Au regard des objectifs de l'axe 2 apprendre et réussir : Groupe de paroles pour les parents ; dans les établissements scolaires ; ateliers thématiques sur les compétences psychosociales ; conférence sur le burn-out parental

-Au regard des objectifs de l'axe 3 S'ouvrir à de nouveaux horizons : favoriser les sorties familiales

-Au regard des objectifs de l'axe 4 Bien dans son corps et sa tête : faire connaître le centre IPC (voire annuaire) faire connaître les événements sur la ville en matière de santé

✓ ...protéger les enfants et jeunes de toutes sortes de violences psychologiques, physiques, verbales (éducatives ou entre pairs) ?

-Faciliter la communication et la confiance : organiser des repas, des séjours, des ateliers de la pensée critique ([voir onglet ressources/outils/esprit critique/ Joëlle Bordet](#)), travailler avec L'EPIDE (établissement d'insertion 17-25 ans) ; mener des chantiers éducatifs ; le stand up

-Expliquer aux adultes la 'mémoire traumatique des enfants' de Claude Ponti ; les sensibiliser ; financer des formations aux professionnels et des ateliers aux parents (->[voir onglet formation](#))

-sensibiliser les jeunes, leur transmettre des outils, des compétences psychosociales (->[voir onglet ressources outil ou formation](#)), leur indiquer les lieux ressources ([voir annuaire/santé bien-être ou jeunesse projets à enrichir](#))

-Utiliser avec les jeunes et les enfants la médiation sportive ou culturelle, l'art la création (mosaïque, jardinage, arts plastiques, photo, cuisine...), le carnet de voyage, le stand up

-travailler à des définitions communes, sur le pouvoir d'agir

-mettre en place (loi 2001) 3 séances par an de l'éducation à la vie affective et sexuelle (supports pédagogiques, violentomètre etc.) ; s'appuyer sur le comité d'éducation à la santé et à la citoyenneté de chaque établissement scolaire du second degré ; mettre en place [PRODAS](#) programme de développement des compétences psychosociales de l'enfant et de l'enseignant·e

Deux autres thèmes proposés qui seront à développer à une autre occasion :

✓ ...favoriser la réussite des enfants ou des jeunes dans leur scolarité ou leur orientation

-le rapport à : ...

-le plaisir d'apprendre, la confiance en soi ...

-l'aide personnalisée : ...

-le sens donné : découverte des métiers, BIA,

-développer les places dans les structures post-bac pour éviter la déscolarisation, l'absence d'orientation

-sensibiliser les parents

-résoudre les problématiques interquartiers pour libérer les jeunes dans leur choix de circuler, quitter le quartier

-organiser des événements familiaux et conviviaux pour réussir à mobiliser les familles sur ces questions

✓ ...inclure, accompagner les enfants ayant des besoins particuliers (vulnérabilités sociales, psychologiques, familiales, porteur d'un handicap visible ou invisible, etc.)

[Voir annuaire et commission prochaine axe 4](#)

Références en violet

Consultables sur le site <https://citeeducative-corbeil-essonne.fr/>