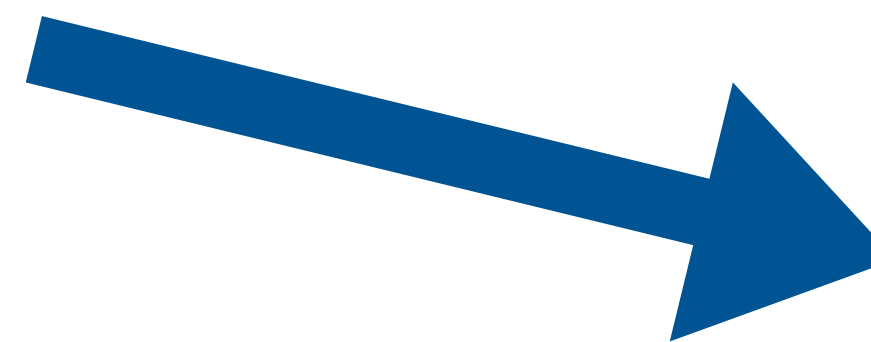




Bloome.

S'épanouir dans la relation
À soi. Aux autres.





- Cercle d'écoute
- Cercle d'empathie
- Randonnée
- Yoga
- Art thérapie



ATELIER



**PARENTS
EFFICACES**

Thomas GORDON



Élève de Carl RODGERS

Docteur en psychologie humaniste en Californie

Premier atelier « Parent Efficaces » en 1962

Auteur de plusieurs ouvrages dont :

- Parent Efficaces
- Leaders Efficaces
- Enseignants Efficaces
- Éduquer sans punir...

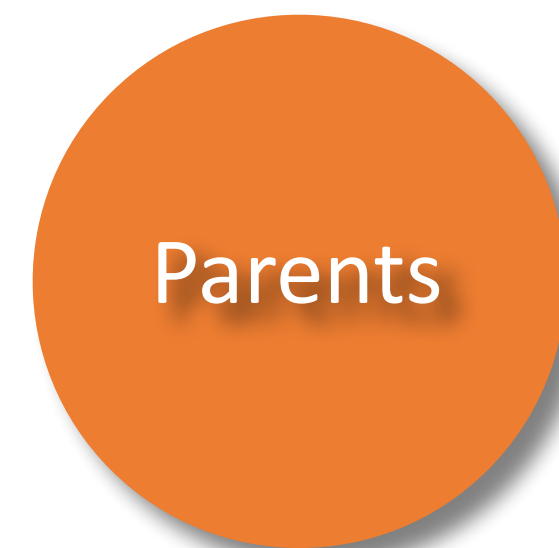
3 nominations au prix Nobel de la Paix pour sa méthode de résolution de conflit sans perdant



Gordon
Training
International



- Organisation mondiale fondée par Thomas GORDON en 1962
- Présente dans plus de 40 pays à travers le monde sur les 5 continents
- Plus de 70 formateurs en France
- Plusieurs domaines :



LES OBJECTIFS



Savoir s'affirmer

Développez vos
compétences psycho-sociales
grâce à l'Approche pédagogique
du Dr Thomas Gordon
fondée en 1962



Savoir écouter

www.lesateliersgordon.org

Parents

*Professionnels
Enfance & Jeunesse*

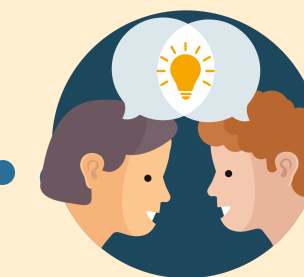
Enseignants

Jeunes



*Se positionner
comme médiateur*

Développez vos
compétences psycho-sociales
grâce à l'Approche pédagogique
du Dr Thomas Gordon
fondée en 1962



*Résoudre les conflits
sans perdant*

www.lesateliersgordon.org



La discipline imposée

prend source de
l'extérieur.



Elle cherche à imposer et
dominer.

Thomas Gordon "Éduquer sans punir"
lesateliersgordon.org

L'auto- discipline

prend source de
l'intérieur de soi,



Elle fait preuve de
discernement et
cherche à développer
la coopération.

QUAND UN CONFLIT SURVIENT ENTRE UN ADULTE & UN ENFANT



L'**adulte** décide quelle doit être la solution.

Si l'**enfant** résiste



l'**adulte** menace d'exercer / exerce le pouvoir et l'autorité et force l'**enfant** à se soumettre.

L'**adulte** GAGNE, l'**enfant** PERD



L'**adulte** tente de persuader l'enfant d'accepter sa solution.

Si l'**enfant** résiste



l'**adulte** cède ou abandonne, et laisse l'**enfant** choisir sa solution.

L'**adulte** PERD, l'**enfant** GAGNE



L'**adulte** et l'**enfant** partent ensemble à la recherche de solution qui tiendra compte des besoins de chacun d'entre eux.

Personne ne perd, les 2 GAGNENT

La clé relationnelle est
l'équilibre entre
Ecoute & Affirmation



Et ça s'apprend, et se pratique !



**Apprendre à s'écouter
pour lutter contre les rixes :
quand les acteurs de terrain, les
parents et les jeunes se forment !**





LES
ATELIERS
GORDON

AU COEUR DE LA RELATION

ATELIER

PARENTS
EFFICACES

Yasmina AMIMI

Vice-présidente et formatrice accréditée

yasmina.amimi.1@gmail.com

06.63.63.89.19

lesateliersgordon.org