



PRÉSENTATION DU CENTRE IPC

(INVESTIGATIONS PRÉVENTIVES ET CLINIQUES)



PRÉSENTATION

- Le Centre IPC
- L'Examen de Prévention en Santé
- L'ETP & l'EES
- Le Service Action Sociale
- Informations et coordonnées



LE CENTRE IPC

QUI SOMMES-NOUS ?

1 SIÈGE SOCIAL

1 LABORATOIRE

1 SERVICE ACTION SOCIALE



Centre d'Examens de Prévention en Santé (EPS)
Fondé en **1971** par le Docteur Jean Robert DEBRAY
Président : Professeur Nicolas DANCHIN



6 sites dont 1 à Paris 16e et 5 sur 3
départements :
78-91-95

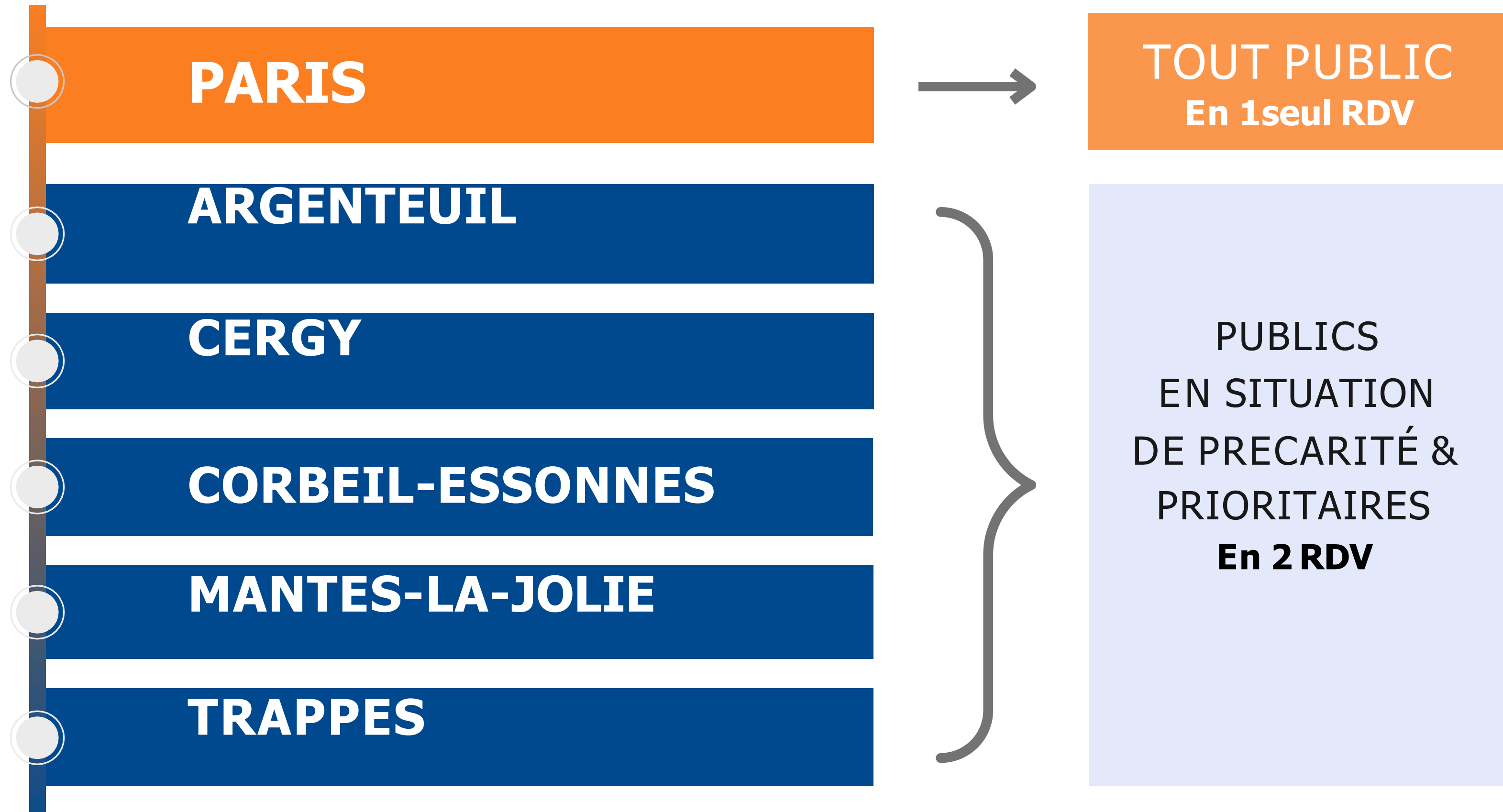


Conventionné par la CPAM de Paris



Plus de 23 000 EPS par an pour les **assurés sociaux** d'Ile-de-France

LES SITES IPC ET LES POPULATIONS ACCUEILLIES





L'EXAMEN DE PRÉVENTION EN SANTÉ

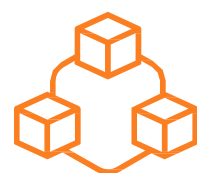
LES CONDITIONS D'ACCÈS À L'EPS ?



**Pris en charge &
sans avance de frais**



Environ 2h30



Examens modulés

A PARIS

- Affiliation au **Régime Général d'une CPAM**
- Avoir plus de **16 ans**

SUR LES SITES

- Affiliation au **Régime Général d'une CPAM**
- Avoir plus de **16 ans**
- Être dans l'une des situations suivantes : demandeur d'emploi, CDD, intérim, bénéficiaire du RSA, de la C2S, retraités, étudiants, ...

LE JOUR DE L'EPS



VENIR À JEUN

Vous pouvez uniquement boire de l'eau à volonté. Si vous prenez un traitement médical, prenez normalement vos médicaments.

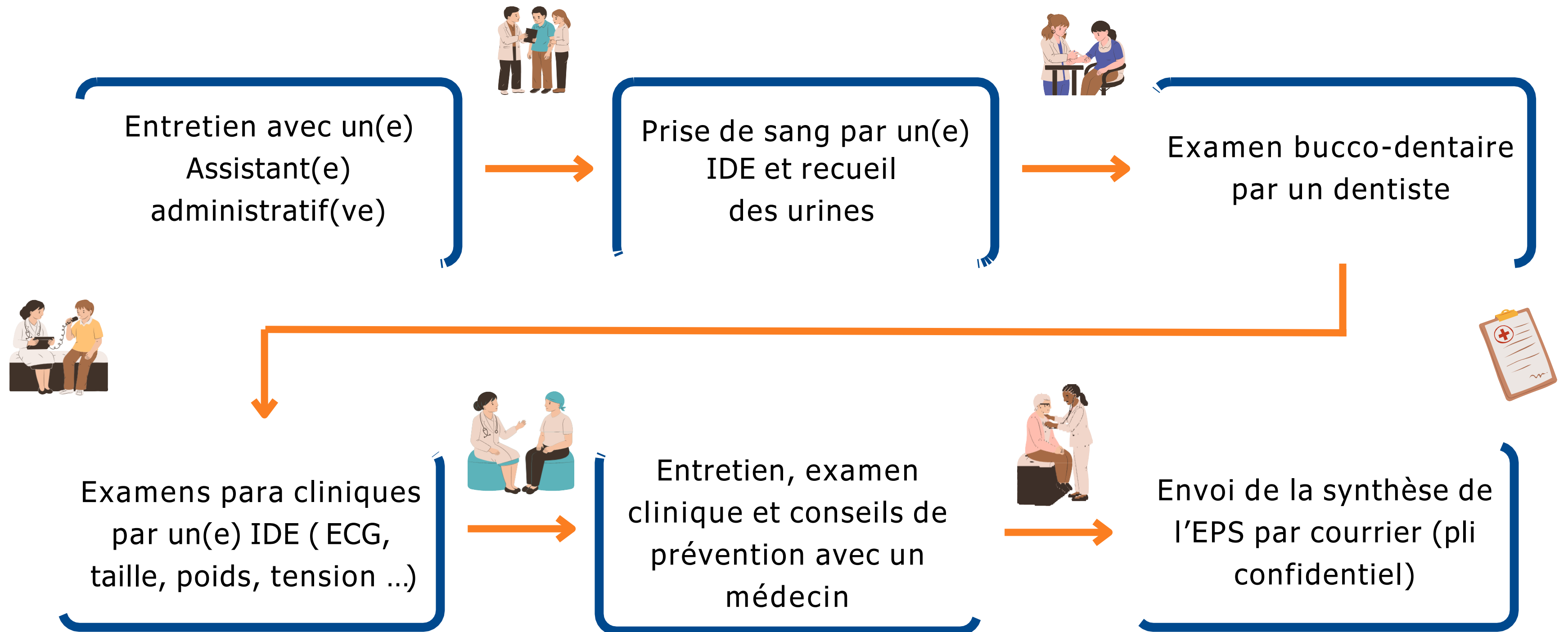
APPORTER

La carte Vitale ou l'attestation de droits. Un justificatif d'identité.

REEMPLIR

Le questionnaire médical renseigné (adressé avec la confirmation de RDV soit par courrier soit par mail).

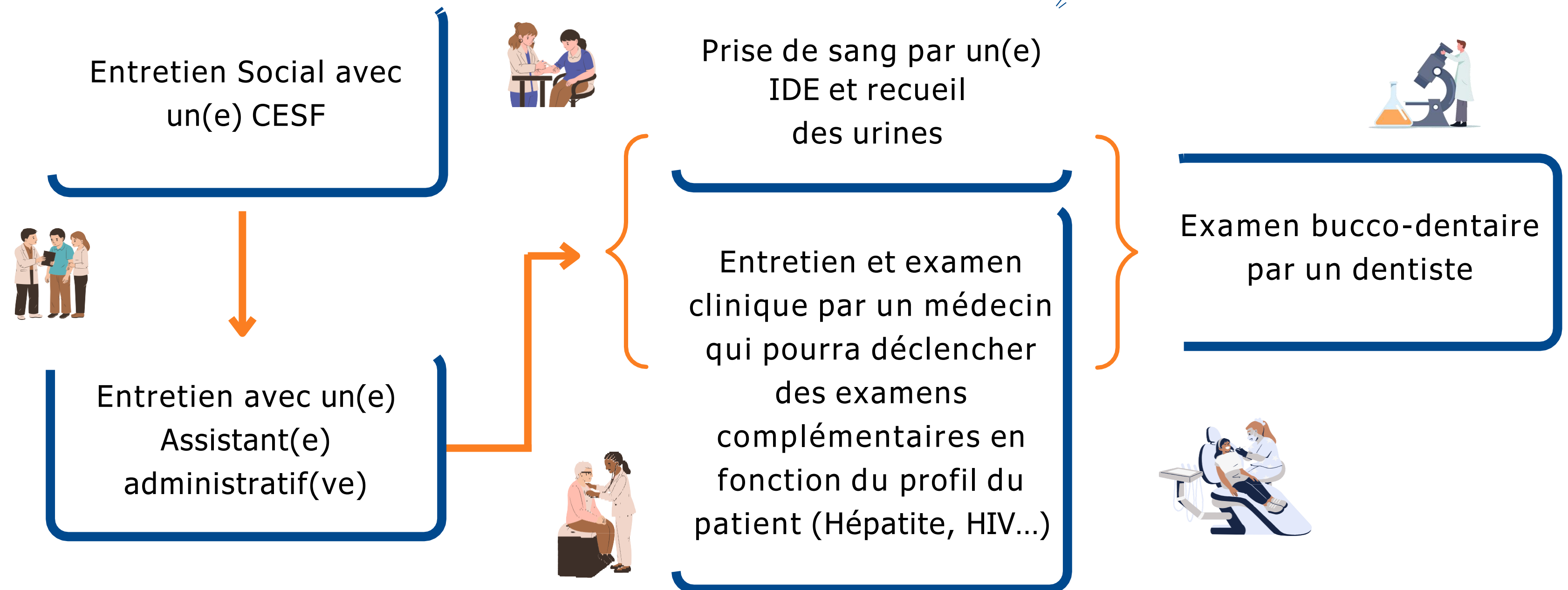
DÉROULEMENT DE L'EPS À PARIS (1 RDV)



DÉROULEMENT DE L'EPS SUR LES SITES (2 RDV)



PREMIER RDV ENVIRON 1H30 :



DÉROULEMENT DE L'EPS SUR LES SITES (2 RDV)

DEUXIÈME RDV ENVIRON 1H00 :

Examens cliniques par un(e) IDE (taille, poids, ECG...)



Entretien, examen clinique et conseils de Prévention par un médecin



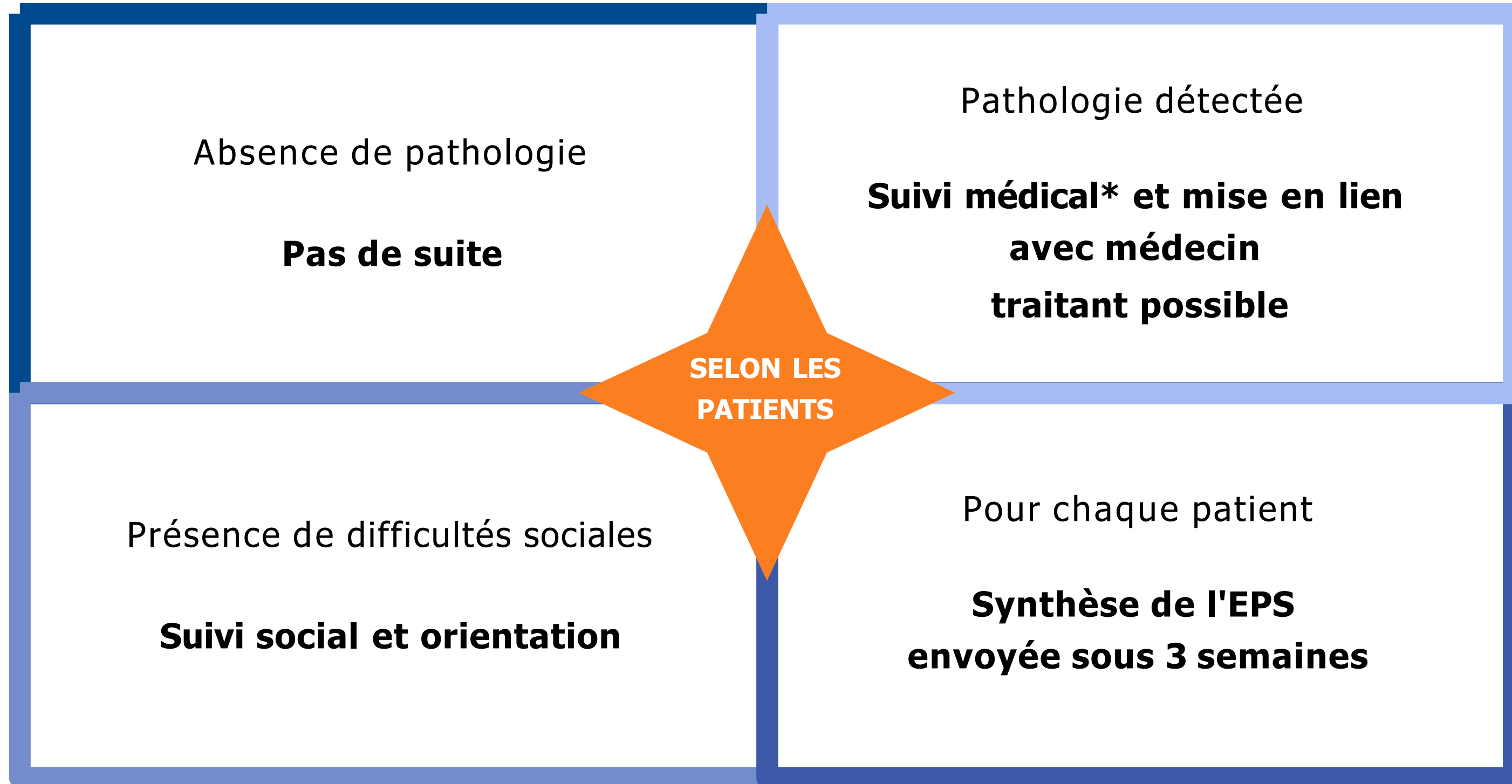
Si besoin

Suivi social / orientation avec un(e) CESF



Envoi de la synthèse de l'EPS par courrier

RÉSULTAT DE L'EPS



**Echange téléphonique par le médecin à 1 mois avec le patient ayant eu des préconisations sur son parcours de soin.*



L'ETP & L'EES

ÉDUCATION THÉRAPEUTIQUE DU PATIENT

Programme qui vise à sensibiliser le patient sur son problème de santé et à l'aider à mieux vivre avec sa pathologie.

Diabète (type 2)

**Facteur de risque
cardiovasculaire**

**Broncho Pneumopathie
Chronique Obstructive
(respiratoire)**

Déroulement :

- Ateliers collectifs
- Entretiens individuels

APRÈS L'EPS

ÉDUCATION EN SANTÉ

Ateliers pour prévenir des problèmes de santé et le développement des pathologies.

L'alimentation

L'activité physique

La santé bucco-dentaire

...

Ateliers à destination des personnes sans pathologie chronique mais présentant des facteurs de risques.



LE SERVICE ACTION SOCIALE

SERVICE DE L'ACTION SOCIALE D'IPC



LES MISSIONS DU SERVICE :



INTERVENTION DE L'ÉQUIPE ACTION SOCIALE



Participe à des forums santé



Tient des permanences et des stands
d'information sur la santé



Réalise des Ateliers collectifs : prévention
en santé générale, sommeil, alimentation,
vaccination, métiers de la santé,
contraception/ IST, accès aux droits, santé
et bien-être, conduites à risques.



A photograph of a medical chart with a stethoscope and a blue pen resting on it. An orange rectangular overlay is positioned on the right side of the chart, containing the text 'COORDONNÉES & INFORMATIONS' in white, bold, sans-serif font. The text is arranged in three lines: 'COORDONNÉES' on the top line, '&' on the middle line, and 'INFORMATIONS' on the bottom line. The background of the image shows a medical chart with various fields and text, including 'Prénom (nom)' and 'ZAKAZIYAN'.

PRISE DE RENDEZ-VOUS & INFOS



TÉLÉPHONE

01 53 67 35 35



DOCTOLIB IPC

Centre d'examens de santé IPC



E-MAIL

IPC : rvipc@ipc.asso.fr

COORDONNÉES SERVICE ACTION SOCIALE



Karine EUSTACHE
Responsable Action Sociale



06 31 31 35 18
01 53 67 35 04
k.eustache@ipc.asso.fr

Emeline PETIT
CESF Corbeil-Essonnes



06 49 48 40 87
as.cergy@ipc.asso.fr

Axel WILLOQUET
CESF Mantes-la-Jolie



06 43 89 92 90
as.mantes@ipc.asso.fr

Maxime AUDREN
CESF Cergy et Argenteuil



07 72 21 05 06
as.cergy@ipc.asso.fr

Wahiba KHAL
CESF Trappes



06 24 17 53 24
as.trappes@ipc.asso.fr





MERCI POUR VOTRE ATTENTION !