



**S'ORIENTER
ENSEMBLE**

Programme

« Stage »



STAGE PROGRAMME

Objectifs

Faire découvrir l'ensemble des formations professionnelles post 3^{ème} de la région Ile-de-France d'une manière ludique

Faire le lien avec toutes les structures d'accompagnement à l'orientation type CIO, MPT, PIJ/BIJ... afin de créer une connexion avec les structures de territoire.

Mettre à disposition des enseignants des outils réutilisables

Créer un échange avec les parents sur la question de l'orientation

Public

Collégiens (MAX 16 jeunes)

4^{ème} SEGPA

4^{ème} Générale

3^{ème} Prépa Métier

3^{ème} en réflexion sur la voie pro

Durée

2 jours en groupe (12h d'activité –lundi/mardi)

1 visite en CFA (Mercredi matin)

30min bilan individuel jeune (Jeudi/vendredi)

Bilan individuel avec le professeur principal

Bilan individuel avec les parents

Période de déploiement

Sept./Janv. pour les 3^{ème}

Toute l'année pour les 4^{ème} SEGPA

Janvier/Juin pour les 4^{ème} Générale

Déroulé

2,5 jours d'ateliers et des bilans avec les jeunes, les enseignants et les parents
Le programme par ½ journée est donné à titre indicatif – Le contenu est adapté selon le profil des élèves.

1

Demi journée 1 : Rappel des différentes possibilités et spécificités d'orientation post-3^{ème} *(Dans la cas d'un stage SEGPA, le contenu est adapté et le lycée GT est présenté mais non approfondi.)*

*Présenter de manière neutre les différentes possibilités de poursuite d'études post 3^{ème}
Présentation des 6 piliers de la construction de projet d'orientation
Jeu de société « ORIENTÉ » (développé par l'association permettant un retour ludique sur les informations précédemment données*

2

Demi journée 2 : Réflexion autour des caractéristiques professionnelles et des compétences humaines

*Amener les jeunes à réfléchir sur les caractéristiques professionnelles qu'ils souhaitent retrouver dans leur futur métier et vérifier quels métiers accessibles par la voie professionnelle permet de les retrouver
Travail identique mené avec les compétences humaines
Jeu « Bingo des formations », jeu permettant à chacun de découvrir les formations avec lesquelles il a le plus d'affinité*

3

Demi journée 3 : Identifier les formations et rechercher les lieux de formations

*Grâce au travail de la veille, les jeunes sont en mesure d'identifier les domaines et les formations avec lesquels ils ont le plus d'affinité et d'en trouver le lieu de formations (grâce à leur livret).
Jeu « Quelle est ma formation ? » - Sur le concept du « Qui est-ce ? » Les jeunes, par groupe doivent retrouver la formation, parmi les 207, retenue par l'animateur en posant des questions à tour de rôle.*

4

Demi journée 4 : Justifier ses choix et préparation de la visite en CFA

*Préparation d'un argumentaire justifiant que la formation choisie par le jeune est faite pour lui
Préparation de questions pour la visite en CFA
Jeu : 10 seconde pour trouver ma formation. Visionnage de vidéos de formations ludique. Les jeunes doivent tenter de retrouver la formation suivi par le jeune en regardant la vidéo par tranches de 10 secondes.*

5

Demi journée 5 : Mercredi (Sous réserve de disponibilité peut être décalé)
Visite d'un CFA /campus des métiers / lycée professionnel

Parcours de découverte de l'ensemble des formations proposées par le CFA

6

Jour 4 & 5 : Bilan individuel – 30 minutes (selon nombre de jeunes)

L'animateur s'entretient en individuel avec chaque élève afin de faire le point sur son projet professionnel et lui donner une feuille de route d'actions à accomplir afin de continuer la construction de son projet. L'animateur fait un point sur chaque élève avec les professeurs principaux et propose, en accord avec le chef d'établissement, un échange avec les parents.

Matériel

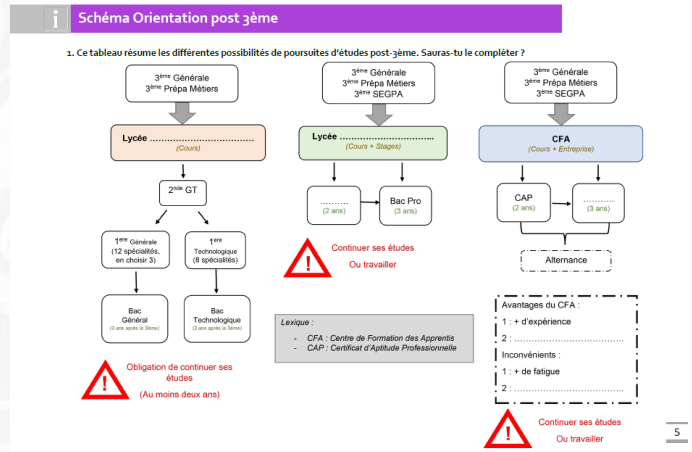
Exemples

Livret d'activités

PROJET PROFESSIONNEL

Stage 4^{ème} 3^{ème}

S'ORIENTER ENSEMBLE



MÉTIERS DE LA GESTION ADMINISTRATIVE, DU TRANSPORT ET DE LA LOGISTIQUE PARTIE 1

CAP CONDUCTEUR LIVREUR DE MARCHANDISES

CAP CONDUCTEUR ROUTIER MARCHANDISES

CAP DEMENAGEUR SUR VEHICULE UTILITAIRE LEGER

CAP EMBALLEUR PROFESSIONNEL

CAP OPERATEUR DE SERVICE - RELATION CLIENT ET LIVRAISON

CAP OPERATEUR LOGISTIQUE

CAP TRANSPORT FLUVIAL

Compétences humaines : savoir analyser les situations, savoir faire attention aux détails, savoir faire les choses dans les temps, savoir planifier avant d'agir, savoir s'adapter, savoir se concentrer, savoir se faire écouter, savoir travailler en équipe, être adroit, être autonome, être observateur, être patient, être ponctuel (être à l'heure), être prévoyant, être prudent, être responsable.

Caractéristiques professionnelles : conduite de véhicules, beaucoup de déplacements, horaires décalés, avoir une bonne condition physique, rangement et nettoyage important, peu de contacts avec d'autres personnes, être attentif aux règles de sécurité.

MÉTIERS DE LA NATURE-JARDIN-PAYSAGE-FORÊT

CAP JARDINIER PAYSAGISTE

CAP MÉTIERS DE L'AGRICULTURE

CAP PALFRENIER SOIGNEUR

BAC PRO AMENAGEMENTS PAYSAGERS

BAC PRO FORÊT

Compétences humaines : savoir analyser les situations, savoir conseiller, savoir écouter et comprendre les autres, savoir expérimenter ou oser, savoir faire attention aux détails, savoir planifier avant d'agir, savoir s'adapter, savoir se faire écouter, être adroit, être autonome, être bienveillant, être curieux, être observateur, être patient, être prudent, avoir une bonne mémoire.

Caractéristiques professionnelles : aimer la nature (animaux, végétaux), avoir envie de travailler dehors, avoir une bonne condition physique, avoir un sens de l'esthétique développé, avoir envie de travailler avec des outils, avoir envie d'apprendre à dessiner (végétaux et animaux, plans de jardins...), respecter la nature, peu de contacts avec d'autres personnes, ne pas craindre la chaleur ou le froid, être souvent déboué.

BAC PRO GESTION DES MILIEUX NATURELS ET DE LA FAUNE

Les formations

Nous allons maintenant étudier les formations en lien avec le domaine avec lequel tu es le plus compatible. Commence par écrire le nom des formations dans la 1ère colonne (si le domaine en comporte plus de 10, l'animateur te donnera des consignes spécifiques). Puis, lis les cartes « formations », et classe-les. Tu classeras en n°1 la formation qui t'attire le plus et en n°10 la formation qui t'attire le moins, indique ce classement dans la 2ème colonne. Enfin, indique dans la 3ème colonne ce qui te plaît dans les formations que tu as placées en position 1, 2 et 3 et ce qui ne te plaît pas du tout dans les formations que tu as placées en position 8, 9 et 10.

Nom formations	Classement	Ce qui me plaît/ déplaît
1. _____	_____	_____
2. _____	_____	_____
3. _____	_____	_____
4. _____	_____	_____
5. _____	_____	_____
6. _____	_____	_____
7. _____	_____	_____
8. _____	_____	_____
9. _____	_____	_____
10. _____	_____	_____

Merci de votre attention

Pierre SOULIÉ
Fondateur
06 44 08 08 88

psoulie@sorienterensemble.fr
www.sorienterensemble.fr



Lorraine ESTEVA
Responsable opérationnelle IDF
et de développement Paris & Essonne
07 82 79 22 42
lesteva@sorienterensemble.fr
www.sorienterensemble.fr



Jovanna BEDOYA
Chargée de mission
Yvelines & Val d'Oise
06 02 48 27 34
jbedoya@sorienterensemble.fr
www.sorienterensemble.fr



Kamdé SOW
Responsable des partenariats
et de la communication
06 26 90 13 06
ksow@sorienterensemble.fr
www.sorienterensemble.fr



Baldèche AFELI
Chargée de mission
Seine Saint Denis
07 55 73 32 43
bafeli@sorienterensemble.fr
www.sorienterensemble.fr



Maghnia BENARBIA
Chargée de mission
Seine et Marne &
Val de Marne
06 02 48 52 95
mbarbia@sorienterensemble.fr
www.sorienterensemble.fr

**S'ORIENTER
ENSEMBLE**

