

Commission thématique Axe 2

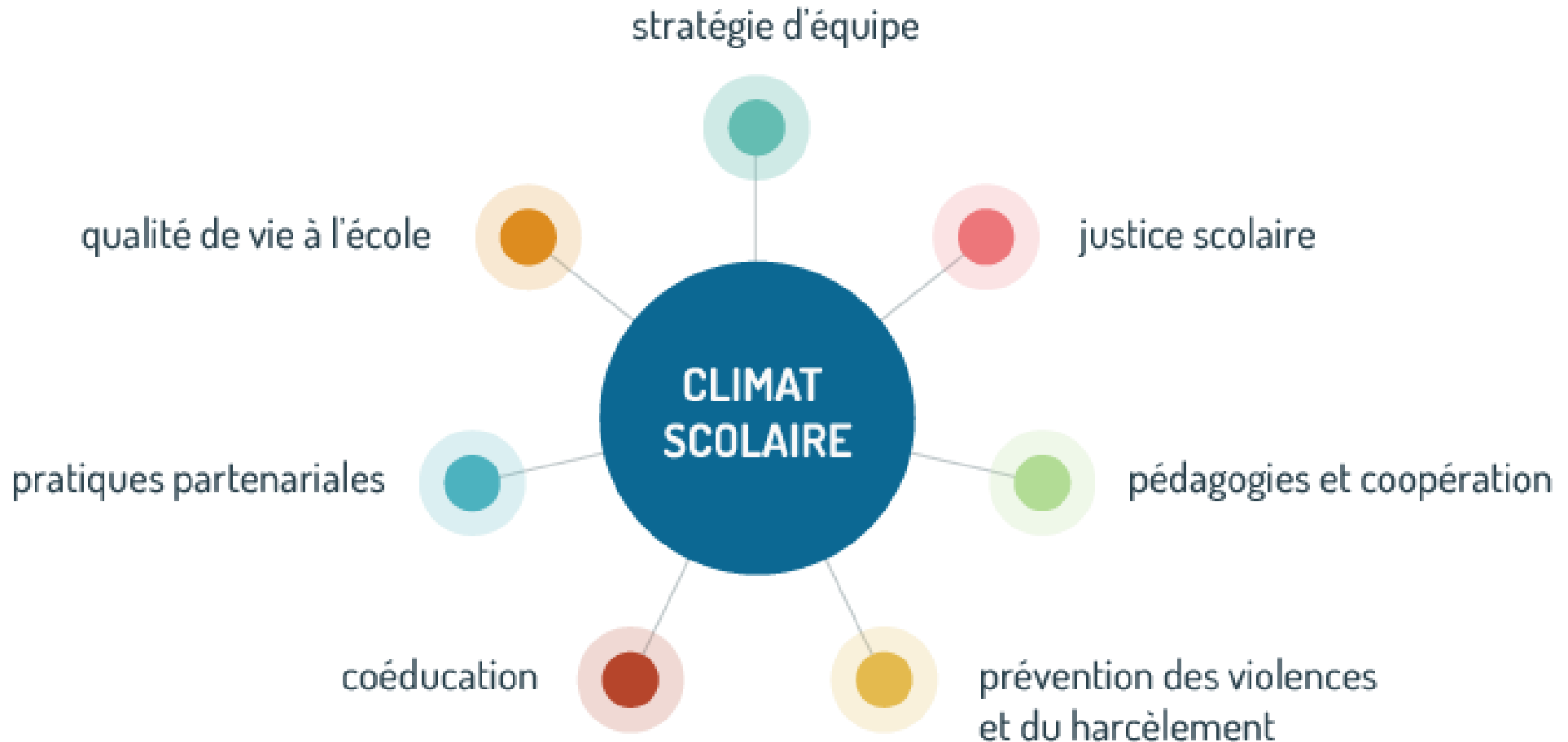
Apprendre et réussir

Améliorer le climat scolaire et éducatif

Pistes dans et hors l'école pour consolider
l'environnement éducatif – Myriam Ouafki, docteur en
sciences de l'éducation, chef de projet cité éducative



Climat scolaire : des facteurs et pistes





Climat scolaire 1 – stabilité des équipes

- Une équipe stable pour des repères stables et une cohérence éducative accrue
- Des professionnels épanouis dans l'école, une solidarité à nourrir au sein des équipes, une cohésion à entretenir
- Nécessité d'un cercle vertueux : nourrir la confiance des professionnels pour nourrir la confiance des familles et des élèves



Climat scolaire 2 - Organisation du travail et style pédagogique

- Favoriser la transparence et la clarté des pratiques professionnelles pour mieux identifier les attentes réciproques, individuelles, collectives
- Développer la coopération pour favoriser le sentiment d'appartenance et l'implication de chacun
- Ceci autour des apprentissages et autour du vivre ensemble





Climat scolaire 3 - la Justice en milieu scolaire

- Sentiment d'injustice : source d'opposition ou de repli sur soi
- Ce qui nourrit le sentiment de justice ou d'injustice
 - Les évaluations et notations : encourageantes ou décourageantes
 - Les remarques et commentaires : valorisantes ou dégradantes
 - La manière les élèves se sentent traités : bienveillance ou maltraitance
 - L'exercice de l'autorité : éducative ou oppressante
 - Le respect des droits : universel ou inéquitable
 - Les sanctions et punitions : éducatives ou contre-productives
- Le harcèlement entre pairs



Climat scolaire 4-l'ouverture de l'école à son environnement



- Ouvrir l'établissement pour mieux se connaître et mieux se reconnaître
- Construire les conditions propice à la rencontre en puisant dans les ressources de l'école et son territoire implantation



Climat scolaire 5- la culture d'établissement

- Cultiver une culture d'établissement pour renforcer le sentiment d'appartenance et resserrer les liens, favoriser la confiance





Climat scolaire 6- Statut socioéconomique

- Un critère avec lequel prendre du recul pour conscientiser et se défaire d'éventuels préjugés
- Favoriser un climat scolaire positif valable pour tous les établissements : focalisons sur l'essentiel des autres facteurs





Du climat scolaire au climat éducatif

- L'affaire de tous pour le bien-être de tous
- Encourager les actions dans l'école, inter-école, école-quartier , école-asso-ville etc.
- Interconnaissances multiples : enfants , parents, professionnels





SECOND DEGRE

LE GUIDE

POUR UNE JUSTICE EN MILIEU SCOLAIRE PRÉVENTIVE ET RESTAURATIVE DANS LES COLLEGES ET LYCEES



U. L'ATTENTION DES PERSONNELS ET DES FORMATEURS DE L'ÉDUCATION NATIONALE
- MISSION MINISTÉRIELLE CHARGÉE DE LA PRÉVENTION ET DE LA LUTTE CONTRE LES INCIDENCES EN MILIEU SCOLAIRE -

HAL
archives ouvertes

L'accompagnement des collégiens temporairement exclus : ressources et tensions autour de la régulation de l'ordre scolaire et des rapports entre élèves et enseignants
Myriam Ouafki

► To cite this version:
Myriam Ouafki. L'accompagnement des collégiens temporairement exclus : ressources et tensions autour de la régulation de l'ordre scolaire et des rapports entre élèves et enseignants. Education. Université Paris Est, 2020. Français. NNT : 2020PESC0028 . tel-03230744

HAL Id: tel-03230744
<https://tel.archives-ouvertes.fr/tel-03230744>
Submitted on 20 May 2021

HAL is a multi-disciplinary open access archive for the deposit and dissemination of scientific research documents, whether they are published or not. The documents may come from teaching and research institutions in France or abroad, or from public or private research centres. L'archive ouverte pluridisciplinaire HAL, est destinée au dépôt et à la diffusion de documents scientifiques de niveau recherche, publiés ou non, émanant des établissements d'enseignement et de recherche français ou étrangers, des laboratoires publics ou privés.

scène saint denis LE SCÉNARIUM

Le Centre de Recherche **scène** 2010-2019

DISPOSITIF D'ACCOMPAGNEMENT DES COLLÉGIENS TEMPORAIREMENT EXCLUS

Rapport d'évaluation
Janvier 2014

Benjamin Moignard (dr.)
Myriam Ouafki
Stephane Ruti

UPEC **espe** **OUIEP**

• Merci c'est à vous !



Temps d'échange en petits groupes*

Focus/Objectifs	Questions	Idées/Exemples
-stabiliser une équipe	<i>Comment faire équipe malgré les personnalités diverses et variées ? Comment pérenniser les projets fédérateurs malgré des départs ?</i>	<i>Actions de cohésion (escape game/...), rendre possible la rencontre Développer des outils de communication (verbale/écrit, communication bienveillante...) Définir en équipe des projets de structure et objectifs clarifiés</i>
-S'organiser dans la solidarité et la cohérence éducative	<i>Des référents qui partagent une culture commune ?</i>	<i>Connaître et reconnaître les différences de conception</i>
-Développer des pédagogies inclusives		
-Développer des actions autour des compétences psychosociales		
-Favoriser le sentiment de justice et la construction d'un cadre protecteur	<i>Que faire pour prévenir les conflits ? Pour régler les incidents ? Pour appliquer des sanctions qui est un réel impact éducatif ?</i>	
-Favoriser le sentiment d'appartenances multiples et apaisé...		
-Développer/valoriser les partenariats éducatifs écoles/ville/asso/parents	<i>Comment articuler sur le territoire l'accompagnement aux devoirs ? Comment travailler avec les familles ?</i>	<i>Cartographie des interlocuteurs/actions</i>
ETC.		



Temps d'échange en petits groupes*

Ce tableau est un exemple de support à la discussion qui peut être remobilisé en interne dans vos structures.

Les réponses en bleu sont les exemples extraits de nos échanges en commission ce 09/03/2023 avec les participants présents :

- Elisabeth Bintz, Inspectrice de l'Education Nationale
- Laetitia Léon, Directrice de l'école élémentaire Paul Langevin
- Etienne Galland, Principal du collège La Nacelle
- Adrien Baraba, Assistant d'éducation au collège La Nacelle
- Laurent Jacquet, Principal du collège Louise Michel
- Paola Thenault, Chef de projet jeunesse ville
- Elias Aggerbeck, chargé de projets éducatif liés à l'écologie